

1. Productomschrijving (figuur 1)

Het apparaat is een externe module die het mogelijk maakt om airconditioning systemen aan te sluiten op uw draadloos netwerk teneinde te voorzien in globale connectiviteit en bediening op afstand via een gebruiksvriendelijke interface.

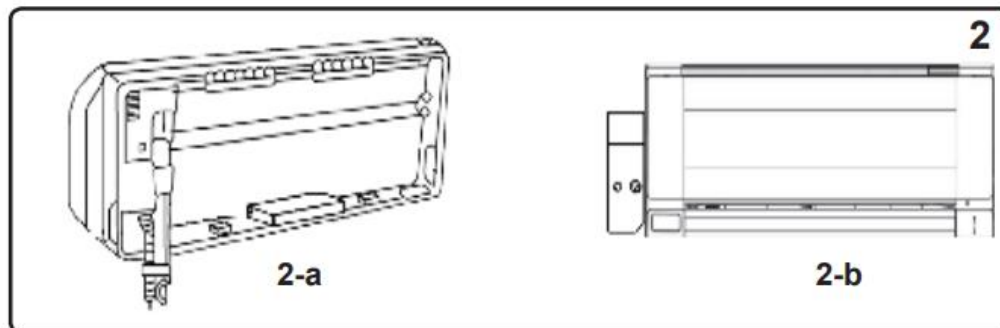
Inhoud van de verpakking:

- Apparaat
- Installatiegids
- Installation Sketch
- Specifieke kabel
- Label

2. Plaatsing van het apparaat

Geïnstalleerde apparaat binnen de airco-unit of verborgen (figuur 2-a)

- De LED-indicator en de knop zijn niet toegankelijk voor de gebruiker.
- Indien er niet genoeg ruimte is voor de installatie binnen de airco-unit, kunnen de volgende handelingen worden verricht:
 - o Indien dit te wijten is aan de waterleidingen, wijzig dan de aircozijde waar deze aangesloten zijn om meer ruimte binnen de airco-unit te creëren.
 - o Anderzijds kan de steunplaat worden verwijderd.



Geïnstalleerde apparaat buiten de airco-unit (figuur 2-b)

- Het apparaat kan zowel met schroeven als met dubbelzijdige tape worden bevestigd.
- Het kabel snoer heeft verschillende opties om de kabels in de gewenste richting te leiden.

3. Verbindingen van het apparaat (figuur 3)

1. Ontkoppel de airco-unit van het elektriciteitsnet.
2. Toegang tot de hoofd-printplaat.
3. Zoek de contactdoos die in de *Installation Sketch* is aangegeven.
4. Zoek een plek voor het apparaat.
5. Verbind het A-uiteinde (het lange uiteinde) van de meegeleverde kabel met de airco connector en het B-uiteinde (het korte uiteinde) met de airco-connector van het apparaat. *
6. Sluit de airco-unit.
7. Sluit de airco op het elektriciteitsnet aan. Als de airconditioning goed aangesloten is, zal het Led-lampje van het apparaat groen knipperen en daarna groen branden.

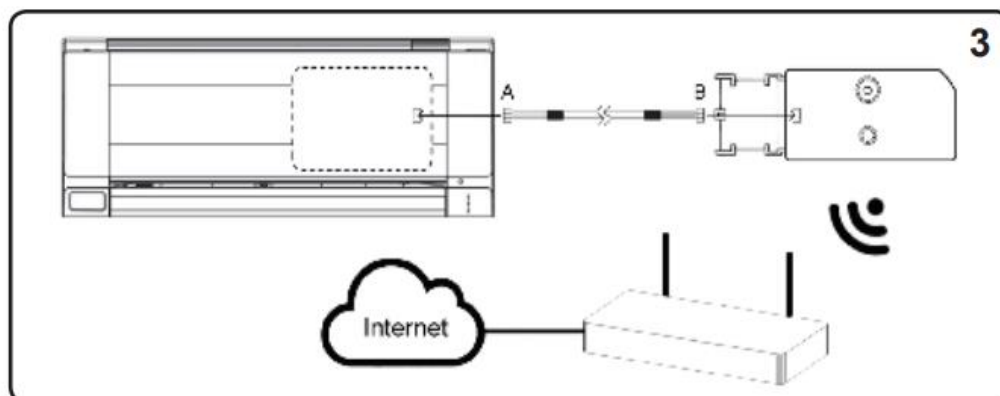
* Controleer de *Installation Sketch* voor gedetailleerde informatie.

4. WiFi configuratie

Download de applicatie van Google Play of de App Store en volg de instructies.

5. Apparaatregistratie

1. Download de App van Google Play of de App Store en volg de instructies.
2. Maak een account aan (als u het nog niet hebt).
3. Ga naar de instellingen / apparaat / sectie en klik op het apparaat toevoegen.
4. Stel de registratiecode in (25 cijfers op het label).

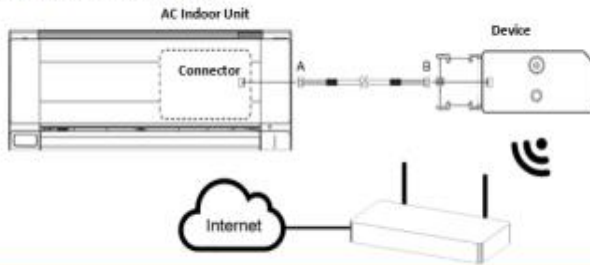


This document describes how to connect the device to the wireless network via a wireless LAN router or access point.

Check the access point or wireless router where the device will have to be connected to. Make sure that is using 2.4GHz and b, g or n mode for the wireless communication. For specific information about the wireless access point or router, please refer to their corresponding manuals.

Make sure that the device is close enough to the wireless access point or router so there are no coverage issues.

1 Connect your device to the AC unit according to the instructions of the installation manual.

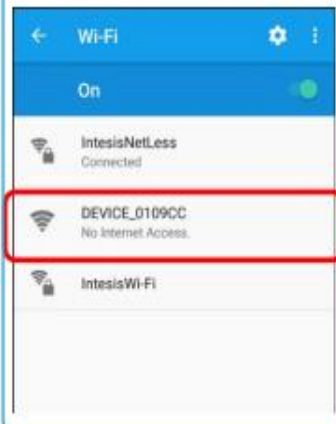


2 Download the application from Google Play or App Store.



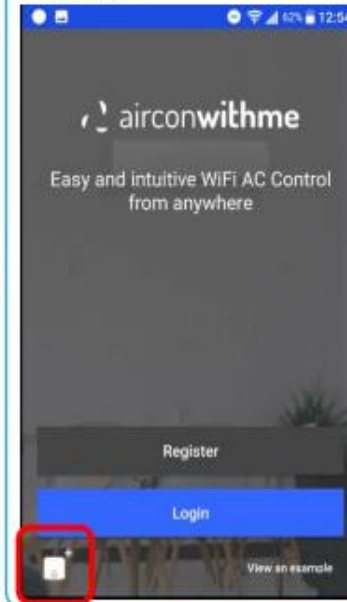
Direct access to download links can be found at www.airconwithme.com

3 Visit the wireless settings section of your wireless device (smartphone, tablet or laptop) and connect to the network generated by your device (DEVICE_XXXXXX).



*Check your wireless device (smartphone, tablet or laptop) user manual for more information on how to enable a wireless network connection.

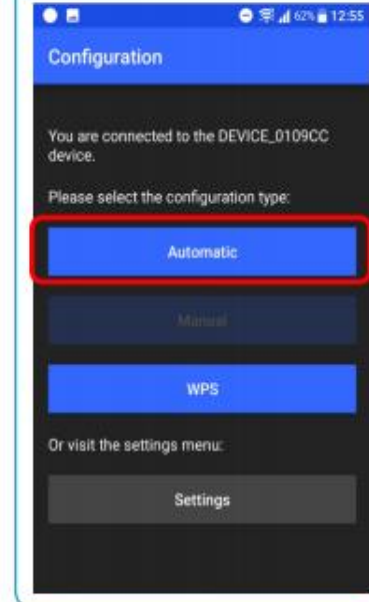
4 Click on the add device Button. **



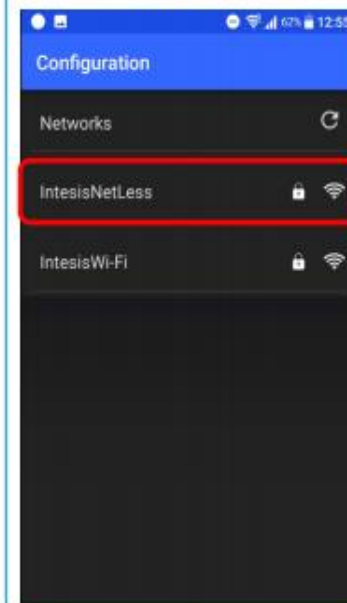
5 Click on "Start".



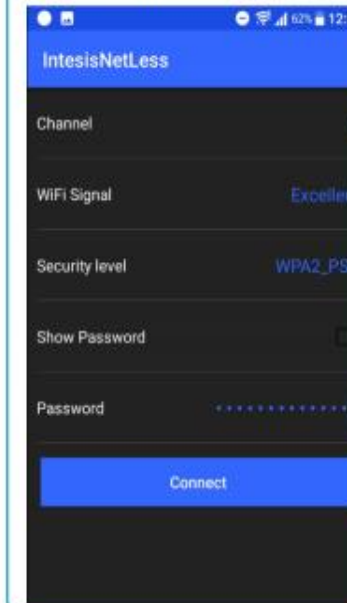
6 Select "Automatic".



7 Select the wireless network the device will be connected to.



8 Introduce the wireless network password.



9 Process completed. ***



** IMPORTANT: This view is only available if you are not logged into the account.

*** If configuration process is not finished as expected, try the complete process again. If problem persist, contact our support team.